



食事は掘りごたつ付きの和室で。「食事のあと、横になることもできる量がほしかった」とご主人。さっと軽食をとるときには、キッチンに造作で設けたカウンターを選ぶ。ご夫婦のライフスタイルが反映されたこだわりの憩いの場だ



キッチンにも既製品のキャブボードは入れず、造作で棚を設けている。普段使っている食器や家電を洗い出し、何をどこに置くか考えたうえで棚を計画しているため無駄がなく、家事の時短にもつながっている。キッチンの壁はグレーとブラックでシックに仕上げた



ダイニング兼和室で談笑するご夫婦。ダイニングの床はリビングより1段高く、リビング側から小上がりのように腰掛けることもできる。リビングからダイニングに上るときステップは、来客時などに動線の邪魔にならないよう框の中に収納できるようにした

# イキイキHOME

細部までこだわり抜いた  
ご夫婦の暮らしにフィットする住まい

新築 三次市 M様邸



リビングでくつろぐご夫婦。窓の外に広がる田園風景が、心まで穏やかにしてくれるそう。ウッドデッキでも景観を楽しめるよう2人分のチェアを置き、軒の柱にハンモックを掛けられる丸環も取り付けている

景観を最大限に楽しめる  
大きな窓が魅力

緑の稲穂が広がる美しい田園風景。ご実家の田の部に念願の自宅を建てるにあたり、最も生かしたかったのはこの景色だとM様は言う。リビングの掃き出し窓はサッシで景観を遮らないよう、中央にフックス窓を採用し、両サイドから出入りすることで大開口を実現した。こうした細かいこだわりはすべて、建築関係の職業に就くご主人が決めたものだ。住宅の設計は初めてだったというが、暮らしたい家のイメージを膨らませて自ら設計図を作成し、もともと友人だったイキイキHOMEの伊木社長に建築を依頼した。「既製品はできるだけ使わず、造作中心の家づくりがしたい。断面積や展開図も苦勞しながら描きました。そのたびに伊木君が確認してくれて、プロの視点でアドバイスをもらい、調整しながら完成させたんです」とご主人。

リビングは外のウッドデッキとつながるよう床を下げ、ダイニングは食後の時間までゆとりとくつろげるよう、掘りごたつ付きの和室に。窓を大きくとった分、夏に日差しが入り過ぎないように、軒をしっかりと出したのもご主人のこだわりだ。「細かいところまで暮らしに合うようにつくられていて、家にいる時間が幸せになりました」と、奥様が笑顔で話してくれた。



リビングは無垢の浮造りのフロアに床暖房を導入。ウッドデッキと高さそろえて空間に広がりをもたせた。デッキは軒を深くとり、目隠しのため格子を設置



### Profile

代表取締役  
**伊木 智彦**

大学卒業後、広島建設会社に就職。現場監督を5年間務めた後、職業訓練校にて木造大工の基礎を学ぶ。その後、三次の工務店に5年間勤務し、独立。父が経営する伊木工務店で現場監督を務める一方、イキイキHOMEを設立。打ち合わせから設計、現場監督までを自ら担い、既製品ではない、大工だからできる木を使った家づくりを目指す。

### STRONG POINT 会社の強み

建設会社や工務店で現場監督を務めてきた経験を生かし、お打ち合わせから設計、現場監督まで代表自らが担います。断熱材や構造など、完成すれば隠れてしまう部分こそ手を抜かず、お客様の要望を汲んだ丁寧な家づくりをご提案します。工期に沿ったスケジュール管理も徹底しているため、ストレスのない満足度の高い家づくりが可能です。

### MESSAGE メッセージ

せっかく家を建てるなら、暮らしが楽しくなる住まいをつくりませんか？当社では、景色を楽しむ家、趣味をとおことん満喫する家、愛車と暮らすガレージハウスなど、お客様の思いを存分に反映したこだわりの住まいを実現します。最後までしっかり寄り添い、サポートしますので、安心して家づくりをお楽しみください。

### ブランド

## HUCKの木の家で"ヒュッゲ"な暮らし



### エイジングを楽しみながら、長く愛せる家

"ヒュッゲ"とはデンマーク語で「心地良い時間や空間」のこと。暖炉のそばで家族と食事をしたり、お気に入りの本を読んだり。HUCKは、そんな自分たちならではのヒュッゲな暮らしが楽しめるシンプルな木の家をコンセプトに生まれた規格住宅。長い暮らしを思い描けるよう、自然素材の健康・快適性や断熱・耐震などの性能を備えた、住まい手とともにゆっくり成長する木の住まいだ。

### Point HUCKの家づくり

- 01 理想の住まいをお手頃価格で
- 02 外装材・内装材に自然素材を使用
- 03 地震に強い木の家。確かな構造設計
- 04 優れた断熱性能と省エネ性

詳しくは  
コチラ



### STYLE 1



### STYLE 2



### DATA

## イキイキHOME (いきいきほーむ)

☎ 090-4103-1105

✉ info@ikiiki-home.jp  
 🌐 https://ikiiki-home.jp  
 📍 三次市君田町東入君593-2  
 🕒 9:00~18:00  
 🏠 不定 2台  
 🚗 三次ICから車で20分  
 📷 なし / なし / @ikiikihome.tomo.iki  
 🛠️ 取り扱い工法 / 木造軸組工法  
 📅 アフターメンテナンス / 1、3、5、10年での定期点検

### 施工対応エリア

広島市	府中市	海田町	熊野町	坂町
廿日市市	大竹市	東広島市	呉市	江田島市
竹原市	安芸高田市	三次市	庄原市	安芸太田町
北広島町	福山市	三原市	尾道市	府中市
神石高原町	世羅町	大崎上島町	岩国市	

平均  
坪単価 **60万円** ~

WEB版で詳しく見る [イキイキHOME](#)



2階に設けたご主人の書斎。コンパクトだが、窓の外の景色を眺めながら仕事に集中できる、ご主人にとってちょうど良い広さにした



寝室にはベッドの背面にクローゼットを確保。両サイドにつくった扉は普段は開けておきウォークスルーとして使っている



2階ホールには玄関ホールにつながる内窓があり、風を通すことができる



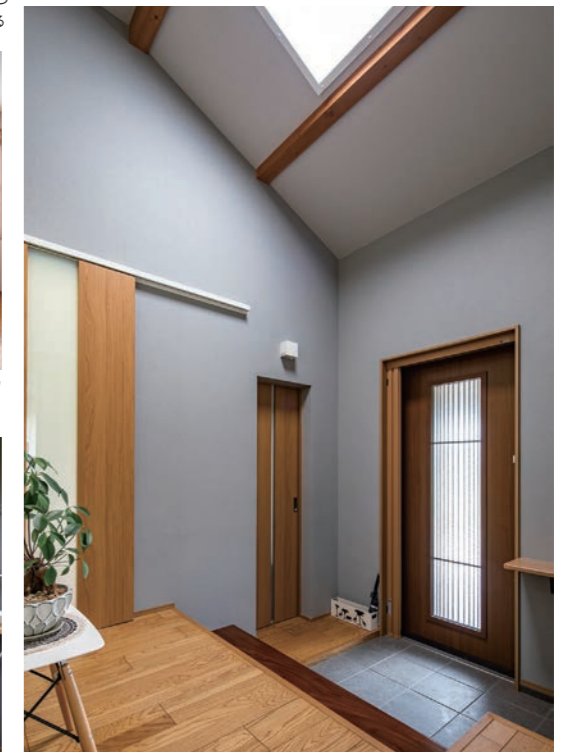
脱衣室には衣類を整理できる収納棚を設け外の物干しからの動線がスムーズに



洗面台もご主人の設計による造作。カウンターとミラーのシンプルな構成とした



ダークカラーの落ち着いたトイレ。段違いに取り付けた棚がアクセントに



北側玄関でも、勾配天井に設けた窓からの光で明るい空間に。あえて土間との間に段差をつけたことで、靴を履くときに腰掛けられる



片流れの大屋根を互にしつつ、2階部分と南側の一部は重さを抑えるためガルバリウム鋼板に。家の前面に目隠しの機能とデザインとを兼ね備えた格子を設けている

### 家主さんに聞きました

友人である伊木君と一緒に、自分で描いた図面をもとに「あーだ、こうだ」と意見を出し合いながら家づくりができたのはとても楽しい経験でした。おかげさまで思い通りの家ができて、心から満足しています。密にコミュニケーションを取り合い、細かいところまで見てくれたので、安心して家づくりを進めることができました。

### HOUSE DATA

設計・施工	イキイキHOME
構造・工法	木造軸組工法
竣工	2020年11月
敷地面積	536㎡ (162.14坪)
延床面積	123.65㎡ (37.4坪)
施工期間	5か月
家族構成	2人(夫婦)

